

MADA- GASCAR

BANC DU CASTOR
OU LES MITSIO

PECHE SPORTIVE 11 JOURS / 8 NUITS 6 JOURS DE PÊCHE

JOUR 1 : Paris / Réunion
19H30 : UU 974 de Paris Roissy 2A

JOUR 2 : Réunion / Nosy Be
09H20 : Arrivée à Réunion.
Transit et changement d'avion.
11H10 : vol UU 203 pour Nosy Be
12H00 : arrivée à Nosy Be. Accueil
par un représentant du centre
de pêche, puis transfert à l'hôtel.
Cocktail de bienvenue autour de la
piscine. Logement en 1 bungalow
avec 3 chambres séparées en 1/2
pension.

JOUR 3 : Pêche
1 jour de pêche hauturière. Bateau
coque open ou antioche Paniers
repas sur le bateau et 1/2 pension
à l'hôtel.

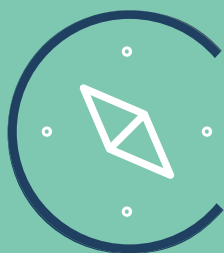
DU 4^É AU 8^É JOUR : Pêche
5 jours de pêche dans l'archipel.
Toutes les techniques sont
maîtrisées par les skippers qui vous
orienteront selon vos préférences.
**5 jours / 3 nuits de catamaran
en pension complète avec les
boissons soft all inclusive** (alcool
en sus). Le soir du jour 8, retour à
l'hôtel. Nuit et repas à l'hôtel

JOUR 9 :
Journée libre - 1/2 pension à l'hôtel

JOUR 10 : Nosy Be / Réunion
Transfert à l'aéroport de Nosy Bé

16H40 : vol UU 204 pour Réunion
19H20 : arrivée à Réunion. Transit et
changement d'avion
21H00 : vol UU 975 pour Paris

JOUR 11 : Paris
05H30 : arrivée à Paris Roissy
CDG - terminal 2A



Pêches sans frontières

PROGRAMME 2016 / 2017

LES PLUS QUI FONT LA DIFFERENCE :

- + Vol international avec une excellente compagnie
- + Accueil, restauration et hébergement de qualité typique et authentique.
- + WIFI gratuit
- + Guides de pêche expérimentés
- + Destination multi pêche
- + NO KILL FORTEMENT RECOMMANDE



SAISON DE PÊCHE :

Du 15 Mars à Fin décembre.
Période cyclonique en Janvier/Février.
La meilleure période pour la pêche côtière est de Mars à Juin et de Septembre à Décembre, et la meilleure période pour la pêche des poissons à rostre est entre le mois d'avril et le mois de Novembre. Cependant, pour un séjour toutes techniques confondues, la pêche au lancer se pratique surtout lors des mois de Septembre à Décembre, ou alors en début de saison, en Mars.
Passage des thons jaunes les mois d'avril / Mai et Novembre / Décembre.

MATÉRIEL DE PÊCHE :

Le matériel de pêche de traîne est fourni par le centre de pêche, et vous pouvez emmener les leurres de traîne si vous le souhaitez ; ceci est conseillé. Le matériel de lancer et de jig est en location sur place. **Vous pourrez louer un ensemble canne + moulinet + tresse pour le nombre de jours que vous souhaitez.** Il est conseillé d'apporter tout le matériel périssable (hameçons, leurres, bas de ligne...). **Nous vous conseillons d'emmener le vôtre.**
Nota : Ne pas prendre de plombs, mais vous pouvez peut-être les remplacer par du fromage ou du saucisson pour les responsables du centre de pêche !

Pêches

sans frontières



BATEAUX :

- **1 catamaran de pêche fontaine pajot de 37 pieds avec 4 cabines doubles + 2 salles de bain avec un fly bridge. Superbe bateau pour les grandes destinations.** Motorisation en 2 x 180 CV yanmar pour la pêche au jigging, popper, palangrotte, dérive et pêche de nuit avec un très bon confort et un équipage pro.

- **1 catamaran lagoon 410 avec cabines doubles pour exploiter toutes les îles des environs de Nosy Be** (Iles des Radamas, Mitsio, Cap Saint Sébastien, baie des courriers, Grand Castor...) avec un équipage professionnel, cuisinier et skipper



HÉBERGEMENT :

L'hébergement est effectué à l'hôtel **le grand bleu avec une piscine à débordement et une vue panoramique époustouflante.**

Jacuzzi avec service gratuit de serviettes de plage. Espace massage, du pur bonheur ... Il est composé de bungalows ventilés ou climatisés (en option) double et triple, tous avec **grand confort**, salle de bain, wc, eau chaude. **Superbe vue panoramique sur la mer depuis votre terrasse privative.** Endroit paradisiaque qui convient aussi bien aux pêcheurs qu'aux accompagnantes. **Activités et excursions proposées sur place. Il est situé en face des bateaux.**



RESTAURATION :

La restauration est assurée par un personnel compétent. Les repas sont diversifiés (poissons, viandes, crustacés), la présentation soignée.

La direction est à l'écoute de chacun pour satisfaire une envie culinaire particulière. Restaurant et bar sont à côté de la piscine



POISSONS :

Carangues Ignobilis, Barracudas, carpes rouges, Thons à dents de chiens, Poissons poulet, Mérous, Thazards, Thons Jaunes, Espadons voiliers, Marlins...

MÉTHODES DE PÊCHE :

La pêche : à la traîne, à la palangrotte, au jig, au lancer de leurres (popper...) se pratique sur les hauts fonds, le long des tombants, ou en eau profonde dans des zones totalement vierges de pêche industrielle, à quelques miles du club, **Pêche également à la calée au vif.** Les équipages malgaches connaissent bien les lieux de pêche en fonction des techniques pratiquées et des marées, conseils et aide durant les combats...

TARIFS :

Hors Aérien en euro par personne à partir de :

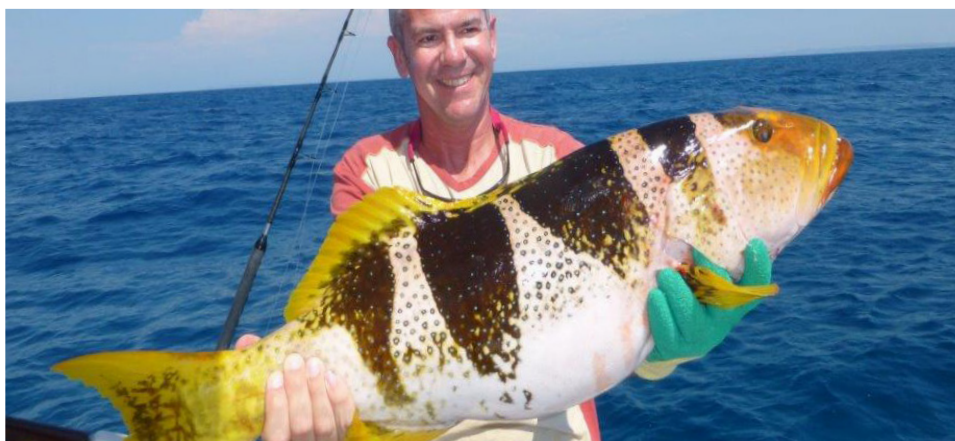
BASE	2 PÊCHEURS	3 PÊCHEURS
6 jours pêche		

LES PRIX COMPRENNENT :

- L'accueil et l'assistance à Nosy Be aller et retour,
- Le transfert entre l'aéroport de Nosy Be et l'hôtel
- L'hébergement de 4 nuits à l'hôtel, en 1 bungalow avec 3 chambres séparées en 1/2 pension et de 4 nuits à bord du catamaran en pension complète avec les boissons soft all inclusive (alcool en sus.)
- Paniers repas pour les journées de pêche
- 6 jours de pêche dont 5 avec le catamaran
- L'équipage expérimenté à disposition.

ILS NE COMPRENNENT PAS :

- Les vols réguliers Paris / Nosy Be A/R avec Air Austral. Tarif à partir de 559 € + les taxes d'aéroport de 476,30 € TTC au 01/01/16, révisable ou non au moment de l'émission des billets d'avion
- La location du matériel de pêche : 10 € l'ensemble de 2 cannes + moulinet + tresse par jour,
- Le supplément pour les chambres individuelles,
- Les frais de visa (gratuit à ce jour),
- Les dépenses d'ordre perso,
- Toutes les boissons (sur le bateau et au centre de pêche),
- La blanchisserie,
- Les pourboires,
- Les frais de dossier : 25 €,
- Les assurances annulation, bagages, rapatriement, assistance dont nous pouvons nous charger.












Pêches sans frontières

ESPADONS
VOILIERS
THONS
JAUNES
MARLINS
CARANGUES
IGNOBILIS



RENSEIGNEMENTS PRATIQUES :

-  **POLICE :**
Passeport en cours de validité 6 mois après le retour.
-  **LANGUES :**
Le français au Club, le Malgache dans le reste du pays.
-  **CLIMAT :**
Le climat malgache est de type tropical, en général chaud toute l'année. Sur Nosy Be, il y a **plus de 330 jours de beau temps par an.**
-  **SANTÉ :**
Vaccin fièvre jaune et traitement anti-paludéen recommandé (malaria, savarine ou autre, à voir avec votre médecin).
-  **DIVERS :**
Emmener une lampe de poche.
-  **DÉCALAGE HORAIRE :**
2 heures de plus en hiver et 1 heure en été.
-  **MONNAIE :**
Euros au Centre de Pêche et Ariary dans le pays.



199, rue des Pyrénées - 75020 PARIS
+33 (0) 143 586 800
contact@peches-sans-frontieres.com
www.iletvoyages.com